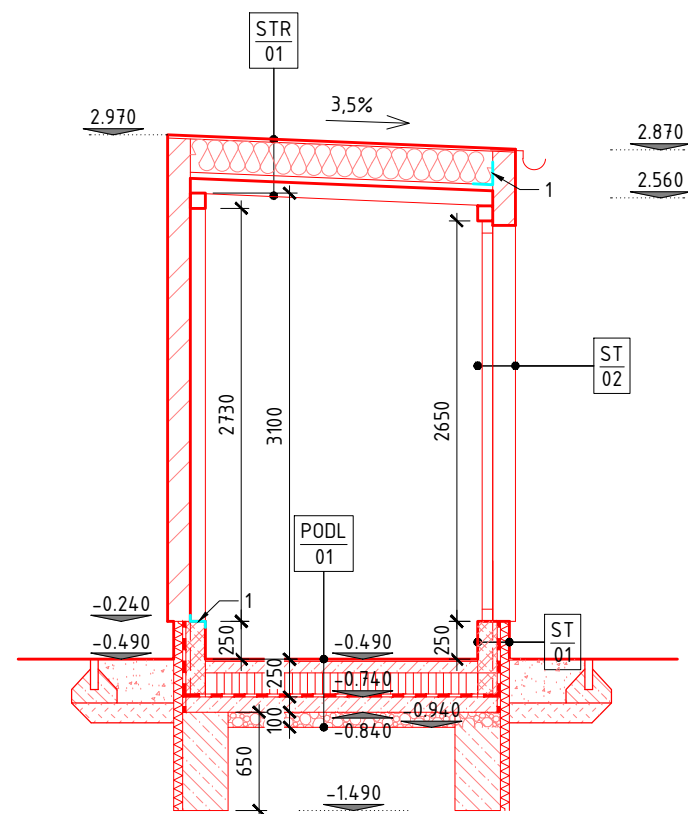
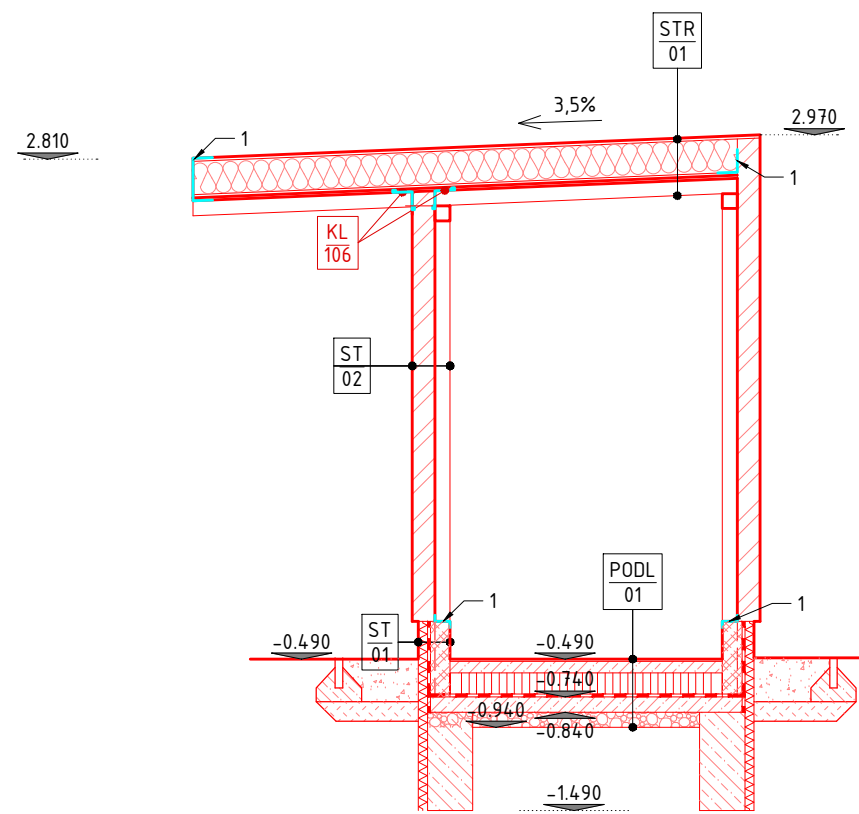









ŘEZ A-A



ŘEZ B-B



LEGENDA MATERIÁLŮ

- | | |
|---|---|
|  | POROBETONOVÉ ZDIVO, TL. 150mm |
|  | OPLÁŠTĚNÍ METÁL. PANELY S IZOLACÍ,
TL.150mm |
|  | ŽELEZOBETONOVÉ MONOLITICKÉ KONSTRUKCE |
|  | KONSTRUKCE Z PROSTÉHO NEBO SLABĚ VYZTUŽENÉHO BETONU |
|  | HUTNĚNÉ ŠTĚRKOVÉ PODSYPY |
|  | HUTNĚNÉ OBSYPY ZEMINOU |
|  | TEPELNÁ IZOLACE ZÁKLADOVÉHO ZDIVA, XPS TL. 60mm |

POZNÁMKY:

1 - KOTEVNÍ PLECHY - POPSÁNO V TABULCE OCELI

POZNÁMKY

- VZHEDEM K CHARAKTERU STAVBY (STAVEBNÍ ÚPRAVY STÁVAJÍCÍHO OBJEKTU) JE BEZPODMÍNEČNĚ NUTNÉ, ABY SI DODAVATEL STAVBY OVĚŘIL VŠECHNY ROZMĚRY UVEDENÉ VE VÝKRESOVÉ DOKUMENTACI PŘÍMO NA STAVBĚ V JEJÍM PRŮBĚHU

SKLADBY KONSTRUKCÍ, 1. NP:

ST/01 - OBVODOVÁ STĚNA - SOKLOVÁ ČÁST, 1.NP

- SILIKÁTOVÁ SOKLOVÁ OMÍTKA, TL. 3mm
- UNIVERZÁLNÍ ZÁKLAD
- SKLOTEXTILNÍ SÍŤOVINA
- LEPÍCÍ STĚRKA, TL. 2mm
- TEPELNÁ IZOLACE -POLYSTYREN XPS-F, TL. 60mm
- LEPÍCÍ STĚRKA
- POROBETONOVÉ TVÁRNICE NA TL. ZDIVA 150mm ($U=0,654\text{W/m}^2\text{K}$)
- KERAMICKÝ OBKLAD NA TMEL, TL. 20mm

ST/02 - OBVODOVÁ STĚNA, 1.NP

- SENDVIČOVÝ PANEĽ (U=0,279W/m²K), TL. 150mm
- NOSNÁ OCELOVÁ KCE - OCELOVÝ RÁM TVOŘENÝ TENKOSTĚNNÝMI PROFILY 100x100x5mm


STR/01 - STŘECHA

- HYDROIZOLAČNÍ FOLIE Z PVC-P URČENÁ K MECHANICKÉMU KOTVENÍ, TL. 1,5mm
- TEPELNÉ ISOLAČNÍ DESKY MINERÁLNÍ VATY, TL. 220mm
- PAROTĚSNÍCÍ FOLIE LEHKÉHO TYPU Z LDPE
- NOSNÝ TRAPÉZOVÝ PLECH 40/160 tl. 0,88mm, VE SPÁDU, TL. 40mm
- NOSNÁ OCELOVÁ KONSTRUKCE - OCELOVÝ RÁM TVOŘENÝ TENKOSTĚNNÝMI PROFILY 100x100x5mm

PODL/01 – PODLAHA NA TERÉNU

- NÁŠLAPNÁ VRSTVA, KERAMICKÁ DLAŽBA VČETNĚ LEPIDLA, TL. 15 mm
- SAMONIVELAČNÍ BETON C20/25, VLOŽENA SÍŤ KARI 4/100x4/100, TL. 75 mm
- SEPARAČNÍ PE FOLIE, TL. 0,15 mm
- TEPELNÁ IZOLACE Z PĚNOVÉHO POLYSTYRENU, TL. 140mm
- HOMOGENNÍ HYDROIZOLAČNÍ FOLIE NA BÁZI PVC-P, TL. 0,8 mm
- PODKLADNÍ BETON, KARI SÍŤ 6/100x6/100, TL. 100 mm
- DRCENÉ KAMENIVO FRAKCE 8-32 mm, TL. 100 mm
- ROSTLÝ TERÉN

$$\pm 0,000 = 287,840 \text{ B.p.v.}$$

REVIZE	POPIS/DESCRIPTION	ZMĚNIL/CHECKED BY	KONTROLA/APPROVED BY	DATUM/DATE	
STAVEBNÍK/INVESTOR		HLAVNÍ PROJEKTANT/CONTRACTOR			
<p>Královéhradecký kraj Pivovarské náměstí 1245 500 03 Hradec Králové</p>		 <p>ATELIER TSUNAMI S.R.O. PALACHOVA 1742 547 01 NÁCHOD TEL. +420 491 401 611 E-MAIL: NACHOD@ATSUNAMI.CZ</p>			
PROFESE/PROFESSION		HLAVNÍ INŽENÝR PROJEKTU/PROJECT MANAGER			
ARCHITEKTONICKO-STAVEBNÍ ČÁST		ING. ARCH. MICHAL JEŽEK			
ZPRACOVATEL PROFESE/SUBCONTRACTOR		ZODPOVĚDNÝ PROJEKTANT PROFESE/SPECIALIST ENGINEER			
ATELIER TSUNAMI S.R.O. PALACHOVA 1742 547 01 NÁCHOD		ING. ARCH. MICHAL JEŽEK			
		VYPRACOVAL/MADE BY			
		KATEŘINA HEJNOVÁ			
NÁZEV STAVBY/BUILDING					
PŘÍSTAVBA SPOJOVACÍ CHODBY K BUDOVĚ SPŠel-it DOBRUŠKA					
Obsah přílohy/CONTENT					ARCHIV
ŘEZ A-A, ŘEZ B-B 1.NP					
MÍSTO STAVBY/BUILDING SITE					PARÉ
Čs. odboje 670, 518 01 Dobruška					
STUPĚŇ DOKUMENTACE/LEVEL OF DOCUMENTATION		DATUM/DATE	MĚŘÍTKO/SCALE	FORMÁT	
DOKUMENTACE PRO PRAVIDLENÍ STAVBY		02/2018	1:100	2x A4	
Č. ZAKÁZKY		OBJEKT/OBJECT			
946.2 5 D1 00 010 610 A					